

**AGES
8-15+**



**LE JEU POUR
APPRENDRE
SUR ISRAËL
AUJOURD'HUI**

 **LAMORIM**
UnitEd

 **Lanoar**

QUESTION 1

**POURQUOI L'ETAT
D'ISRAËL EST-IL SI
IMPORTANT POUR
LE PEUPLE JUIF ?**

C'est la terre où l'histoire du peuple juif se déroule depuis des milliers d'années.

Selon la Torah, c'est même D.ieu qui l'a donnée aux Enfants d'Israël.

A toutes les époques, il y a eu des Juifs qui ont habité ces lieux. Même chassé, le peuple juif a toujours voulu y revenir.

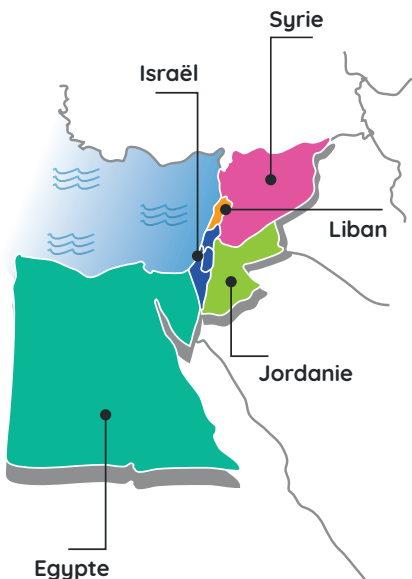


QUESTION 2

**OÙ SE TROUVE
ISRAËL ?**

L'Etat d'Israël se trouve au carrefour entre l'Afrique et l'Asie, dans une région qui se nomme le Proche-Orient.

Il est bordé à l'ouest par la mer Méditerranée et a 4 pays voisins : le Liban et la Syrie au nord, la Jordanie à l'est et l'Egypte au sud.



QUESTION 3

QUAND L'ETAT D'ISRAËL A-T-IL ÉTÉ CRÉÉ ?

L'Etat d'Israël a été créé le:



date hébraïque

=



calendrier civil

PAR DAVID BEN GURION



QUI ONT ÉTÉ LES PREMIERS ISRAÉLIENS ?

Avant la création de l'Etat d'Israël, des Juifs habitaient déjà sur place, dont certaines familles depuis plusieurs siècles.

Après sa création, des Juifs du monde entier ont rejoint ce nouveau pays. C'est la raison pour laquelle on trouve en Israël des gens si différents mais qui ont tant en commun !



QUESTION 5

**SI LE PEUPLE JUIF
EXISTE DEPUIS SI
LONGTEMPS,
POURQUOI L'ETAT
N'A-T-IL ÉTÉ CRÉÉ
QUE SI TARD ?**

Pendant presque 2000 ans, les peuples du monde n'acceptaient pas la création d'un Etat juif.

Ce n'est qu'après avoir mis en place un mouvement politique, le sionisme, que cela a pu être réalisé.



QUESTION 6

**QU'EST-CE QUE
TSAHAL ?**

**TSAHAL
=
TVA HAHAGANA
LEISRAËL**



Tsahal est une contraction de l'hébreu "Tsva ha-Hagana LeIsraël", l'armée de défense d'Israël. Elle est née au moment de la création de l'Etat d'Israël (1948) et a pour but de protéger le pays et ses habitants. Sa particularité est que tous les Israéliens doivent y faire un service militaire.



QUESTION 7

**N'Y A-T-IL QUE
DES JUIFS QUI
HABITENT EN
ISRAËL ?****NON!**

Il y a plus de 7 millions de Juifs en Israël, mais aussi des minorités : 1,6 millions d'Arabes musulmans, 180 000 chrétiens et 140 000 druzes.



COMMENT S'APPELLE LA CAPITALE D'ISRAËL ?

La capitale d'Israël se nomme
JÉRUSALEM.

C'est une ville centrale dans la tradition juive. C'est là que se trouvaient les deux Temples (Beth HaMikdash). C'est une ville qui est aussi importante pour les chrétiens et les musulmans.



QU'EST-CE QUE TEL AVIV ?

TEL AVIV

est une ville côtière qui a été construite au début du 20e siècle. C'est la capitale économique d'Israël.

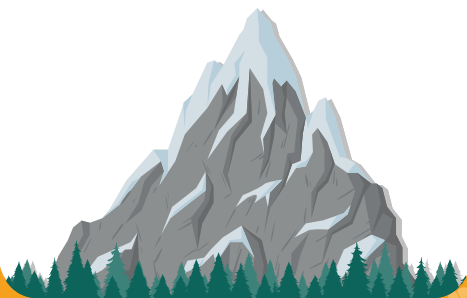


QUESTION 10

**Y A-T-IL DES
CHAÎNES DE
MONTAGNES EN
ISRAËL ?****OUI!**

Israël a des chaînes de montagnes, principalement en Galilée et sur le plateau du Golan.

La plus haute montagne d'Israël se nomme le Hermon et culmine à 2814m d'altitude.



ISRAËL

POSSÈDE-T-IL UN LITTORAL ?

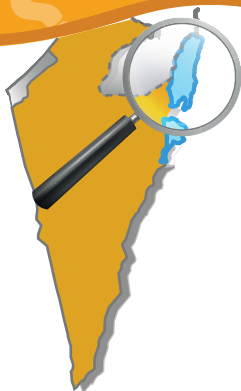
OUI!

Tout l'ouest d'Israël est composé de plages sur la mer Méditerranée. Israël a aussi des plages au sud, dans le Golfe d'Eilat.



QUESTION 12

QU'EST-CE QUE LA MER MORTE ET SES PARTICULARITÉS ?



La mer Morte est un lac **TRÈS SALÉ** situé au centre d'Israël.



On l'appelle la mer Morte car aucun poisson ne peut y vivre à cause de la quantité de sel dans son eau. Elle est aussi le point le plus bas de la planète à -434m en dessous du niveau de la mer.



COMMENT S'APPELLE LE GRAND DÉSERT D'ISRAËL ?



Il se nomme le désert du Neguev et s'étend sur plus de la moitié de l'Etat d'Israël. Sa capitale est la ville de Beer Sheva.

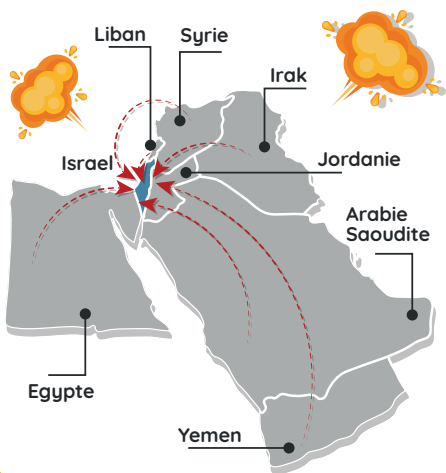


POURQUOI L'ETAT D'ISRAËL A-T-IL DES ENNEMIS ?

Au moment de la création de l'Etat d'Israël il y a plus de 75 ans, la majorité des nations du monde a voté pour reconnaître le droit du peuple juif à revenir sur sa terre.

Mais, les pays arabes s'y sont opposés et sont devenus les ennemis d'Israël.

Dès le lendemain de sa création, ils ont attaqué le pays et depuis ont fait de nombreuses guerres contre le pays.



POURQUOI Y A-T-IL UNE GUERRE ENTRE LES ISRAÉLIENS ET LES PALESTINIENS ?

En 1947, les nations du monde ont voté pour la création d'un Etat pour les Juifs et un Etat pour les Arabes palestiniens, vivant côte à côte.

Les Juifs l'ont accepté mais les Palestiniens, eux, ont **REFUSÉ**.
Ils ont même commencé à attaquer les Juifs.

Jusqu'à aujourd'hui, le refus qu'Israël existe, provoque la guerre, comme celle nommée "Glaives de Fer" qui se déroule depuis le 7 octobre 2023.



QUESTION 16

**QUE SONT LE
HAMAS ET LE
HEZBOLLAH ?**

Le Hamas et le Hezbollah sont des mouvements terroristes.



Terroriste vient du mot terreur qui signifie la peur. Les mouvements terroristes sont des mouvements qui cherchent à faire peur et à faire mal à d'autres personnes et ils le font souvent en réalisant des attentats meurtriers. Dans le cas du Hamas et du Hezbollah, ils cherchent à détruire Israël et le peuple juif.



QUE S'EST-T-IL PASSÉ LE JOUR DE SIM'HAT TORAH LE 7 OCTOBRE 2023 ?

LE 7 OCTOBRE 2023,
jour de shabbat et jour de fête
de Simh'at Torah, le Hamas a
organisé une très grosse
attaque sur Israël.

Des milliers de roquettes ont été tirées sur tout Israël quand au même moment près de 3000 terroristes de Gaza ont passé la frontière et ont attaqué 22 localités différentes. Ces terroristes ont tué, violenté ou pris en otage des centaines d'Israéliens. En réponse, Israël a lancé la guerre "Glaives de fer".



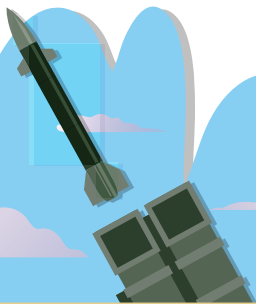
QUESTION 18

COMMENT LES ISRAÉLIENS SE PROTÈGENT-ILS DES MISSILES LANCÉS SUR ISRAËL ?

Israël possède ce qui s'appelle le

"DÔME DE FER".

Ce sont des missiles qui interceptent dans les airs les roquettes et obus de courte portée lancés sur Israël.



Il existe également des abris (miklat) qui se trouvent un peu partout. Ce sont des pièces dans les maisons, dans les immeubles, ou bien dans la rue. Quand un missile est lancé sur Israël, les sonneries d'alerte sont déclenchées et les Israéliens savent se rendre rapidement aux abris pour attendre en sécurité que l'alerte se termine.



QUI SONT LES PERSONNES PRISES EN OTAGE LE 7 OCTOBRE ?

Les otages sont

**DES HOMMES,
DES FEMMES ET
DES ENFANTS ISRAÉLIENS.**

Il y a des soldats et des civils, des juifs et des non-juifs. Il y a par exemple des travailleurs agricoles thaïlandais, ou bien des étrangers venus étudier en Israël.



COMMENT ISRAËL PEUT-IL LIBÉRER LES OTAGES ?



Deux possibilités:
passer un accord avec le Hamas
et les échanger contre des
terroristes ou bien les récupérer
par la force, lors de missions
militaires difficiles au sein de la
Bande de Gaza.



EST-CE LA MÊME CHOSE DE LIBÉRER DES OTAGES QUE DE LIBÉRER DES TERRORISTES ?



NON!

Un otage est une personne innocente qui a été kidnappée contre son gré. Un terroriste en prison est une personne qui a fait du mal aux autres et pour cette raison elle a été punie et enfermée.



COMMENT FAIRE POUR QUE TSAHAL GAGNE ?



Tsahal est une armée forte
qui va gagner.

Ce que l'on peut faire c'est prier
pour que Hachem protège les
soldats dans leur mission difficile.

On peut aussi participer à
différentes collectes qui
permettent aux soldats d'avoir le
meilleur matériel possible pour
gagner la guerre.



COMMENT AIDER ISRAËL DEPUIS LA FRANCE ?



On peut :

- prendre des nouvelles des gens que l'on connaît en Israël (ça fait du bien de sentir que l'on n'est pas seuls)
- participer à de très nombreuses campagnes de dons organisées pour les Israéliens
- prier pour le retour à la paix et à la normalité



**POURQUOI D.IEU
LAISSE FAIRE
AUTANT DE CHOSES
TERRIBLES ?**

Dieu a donné aux hommes
LE LIBRE ARBITRE.

Toute personne peut choisir si
elle veut faire du bien ou du mal.
Tous les choix des hommes sont
jugés par Dieu.



COMBIEN DE TEMPS VA DURER LA GUERRE ?



Les soldats de Tshal disent que
cette guerre va durer
au moins un an.

Mais à vrai dire, on ne sait pas
trop et c'est l'avenir
qui nous le dira.



QUESTION 26

EST-CE QUE TOUT LE PAYS EST SOUS LES BOMBES ET EST-CE QU'IL A ÉTÉ BEAUCOUP DÉTRUIT ?

Beaucoup de missiles ont été lancés du nord et du sud sur Israël. Il y a beaucoup d'endroits que les missiles ne peuvent pas atteindre.

Un très grand nombre de ces missiles sont explosés en route et n'atteignent pas le sol, ce qui minimise les destructions. Dans l'ensemble, Israël n'a pas trop été endommagé par la guerre.



EST-CE QUE TOUS LES ISRAÉLIENS SONT À L'ARMÉE ?



NON!

Sur le front, on compte les jeunes de plus de 18 ans qui font leur service militaire ainsi que plus de 300 000 réservistes mobilisés depuis le 7 octobre 2023.





QUESTION 1

POURQUOI L'ETAT D'ISRAËL EST-IL SI IMPORTANT POUR LE PEUPLE JUIF ?

L'Etat d'Israël se trouve sur la terre historique du peuple juif.

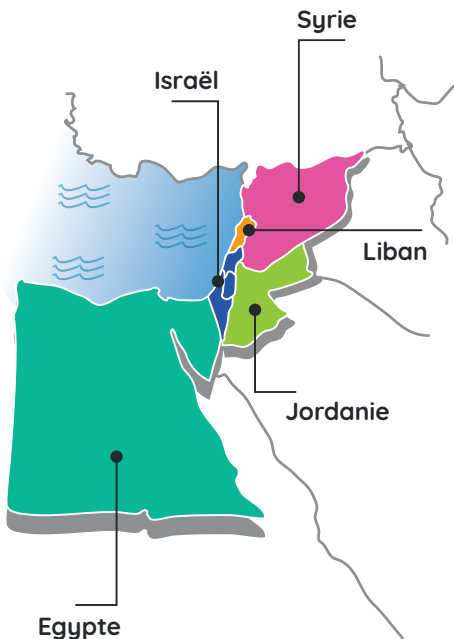
C'est une terre de refuge pour tous les Juifs du monde entier qui peuvent venir habiter dans un pays souverain.



QUESTION 2

**OÙ SE TROUVE
ISRAËL ?**

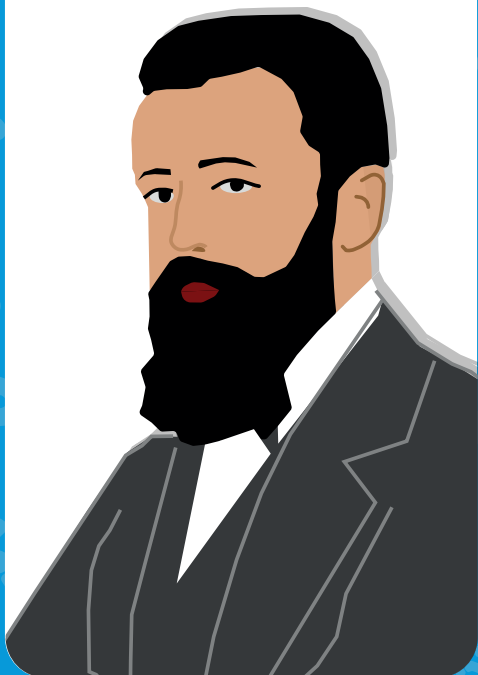
En Asie, dans la région du Proche-Orient, encadré par la mer Méditerranée, le Liban, la Syrie, la Jordanie et l'Égypte.



QUESTION 3

**QUI ÉTAIT
THEODOR BENJAMIN
ZEEV HERZL ?
POURQUOI EST-IL SI
IMPORTANT ?**

C'est un journaliste et écrivain juif viennois du 19e siècle, auteur de "l'Etat des Juifs" et co-fondateur du mouvement politique sioniste lors du congrès de Bâle en 1897.



QUESTION 4

QU'EST-CE QUE LA DÉCLARATION BALFOUR ?



C'est une déclaration de **NOVEMBRE 1917** transmise par Balfour, ministre britannique des affaires étrangères, à l'un des dirigeants de la communauté juive britannique, le baron de Rothschild, déclarant que le Royaume-Uni est favorable à l'établissement **"EN PALESTINE, D'UN FOYER NATIONAL POUR LE PEUPLE JUIF"**.



POURQUOI ERETS ISRAËL A-T-IL ÉTÉ SOUS MANDAT BRITANNIQUE ENTRE 1920 ET 1948 ?

Après la Première guerre mondiale, en 1920, la Société Des Nations, ancêtre de l'ONU, attribue au Royaume-Uni la responsabilité d'administrer l'ancienne Palestine ottomane : c'est le mandat britannique sur la Palestine. Il durera 28 ans, jusqu'à la création de l'Etat d'Israël en 1948.



QUESTION 6

QU'EST-CE QUE LE PLAN DE PARTAGE DE 1947 ?

DRAPEAU DE L'ONU



29 NOVEMBRE 1947

l'Assemblée générale de l'ONU vote un plan de partage de la Palestine mandataire britannique en trois parties : un Etat juif, un Etat arabe et la ville de Jérusalem et ses environs placés sous contrôle international.



★ Jerusalem

---- Frontière

■ Etat Juif

■ Etat Arabe

QUE S'EST-IL PASSÉ AU LENDEMAIN DU VOTE DE PARTAGE DE L'ONU EN 1947 ?

30 NOVEMBRE 1947

les premières attaques arabes contre les populations juives vont commencer dans les localités juives du "Yichouv". Des centaines d'attaques vont alors se dérouler. Pour beaucoup, c'est le début de la guerre d'indépendance.



QUESTION 8

QUAND L'ETAT D'ISRAËL A-T-IL ÉTÉ PROCLAMÉ ?

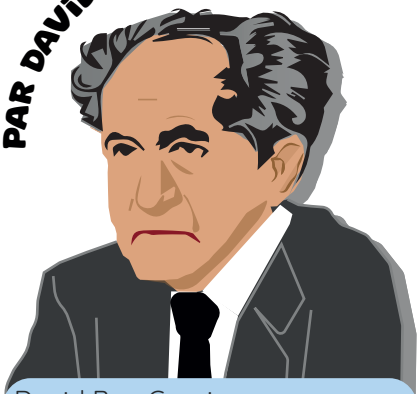
L'Etat d'Israël a été proclamé le:



date hébraïque

calendrier civil

PAR DAVID BEN GURION



David Ben Gourion, est l'un des grands dirigeants sionistes de l'époque. Il a proclamé solennellement l'indépendance de l'Etat d'Israël.

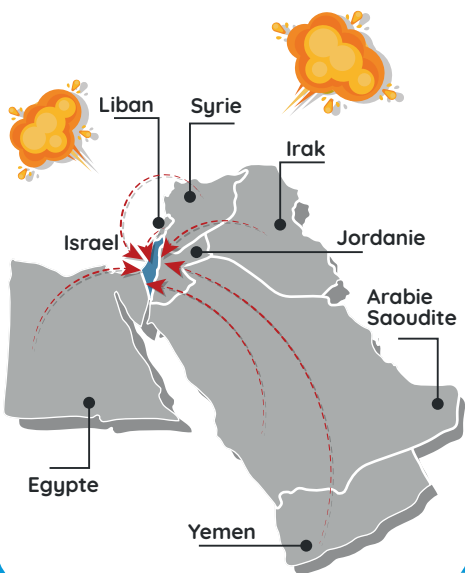


QUE S'EST-IL PASSÉ AU LENDEMAIN DE LA DÉCLARATION D'INDÉPENDANCE DE L'ÉTAT D'ISRAËL ?

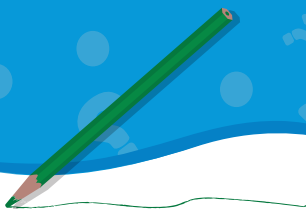
LE 15 MAI 1948

sept pays arabes attaquent
de tous les côtés le jeune
Etat d'Israël.

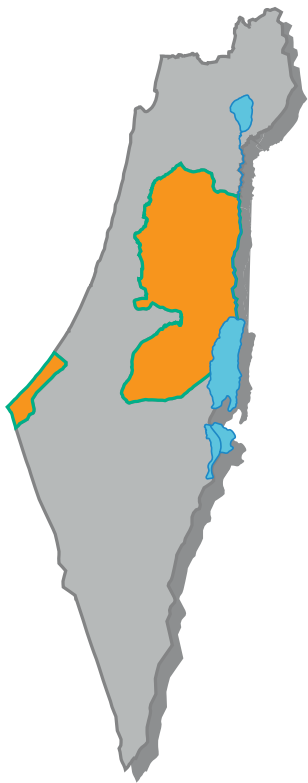
La guerre est très dure et
longue : plus d'un an avant
d'aboutir à des armistices
séparés avec chacune des
armées.



QUESTION 10

**QU'EST CE QUE LA
"LIGNE VERTE" ?**

La ligne verte est la ligne d'armistice de **1949** entre Israël et les Etats arabes voisins : Syrie, Liban, Jordanie et Egypte.





QUESTION 11

ISRAËL A-T-IL EU D'AUTRES GUERRES AVEC SES VOISINS ?

OUI!

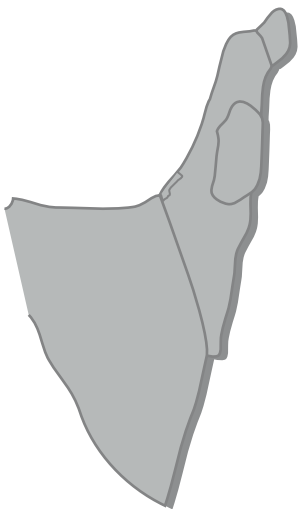
Depuis 1948,
il y a eu 7 guerres
jusqu'à aujourd'hui entre
Israël et ses voisins.



QUE SONT LES TERRITOIRES DE 1967 ?



Ce sont les territoires conquis par Israël à l'issue de la Guerre des **SIX JOURS** de **JUIN 1967**: il s'agit du désert du Sinaï, de la Bande de Gaza, du plateau du Golan, de la Judée-Samarie et de la Vieille ville de Jérusalem ainsi que ses quartiers à l'est.



QUESTION 13

ISRAËL A-T-ELLE SIGNÉ DES ACCORDS DE PAIX AVEC SES VOISINS ?

OUI!

En 1979 avec l'Égypte et
en 1994 avec la Jordanie.

On peut ajouter la normalisation
avec des pays arabes
ou musulmans comme
le Maroc ou les
Émirats Arabes Unis.



QUESTION 14

**QU'EST CE QUE
L'OLP ?**

OLP signifie "Organisation de Libération de la Palestine". C'est une organisation paramilitaire et politique palestinienne qui vise à créer un Etat palestinien.



De 1964 à 1993 la voie de la violence terroriste contre les Israéliens a dominé. Après les accords d'Oslo (1993), en acceptant le droit d'Israël à exister, l'OLP devient un partenaire possible pour la paix.



QUESTION 15

QUE SONT LES ACCORDS D'OSLO ?

LES ACCORDS D'OSLO sont une série d'accords signés en **1993** mettant en oeuvre un processus de paix entre l'Etat d'Israël et l'OLP.



Ces accords prévoient la mise en place d'une Autorité palestinienne indépendante qui au bout de 5 ans aurait pu se transformer en Etat palestinien. Le processus est au point mort après une vague d'attaques terroristes contre Israël sans précédent.

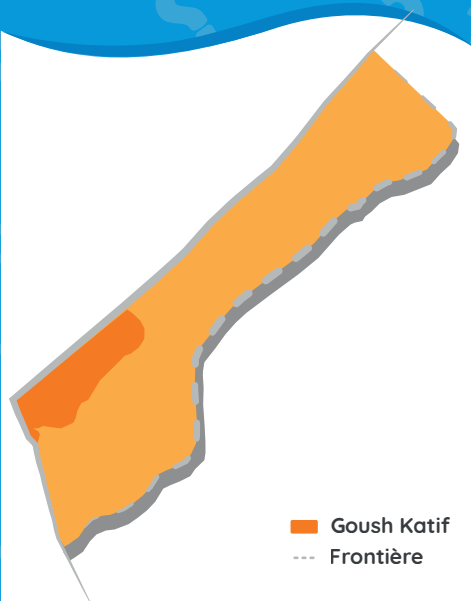


QU'EST-CE QUE LA BANDE DE GAZA ?

La Bande de Gaza est un étroit territoire de 41 km de long sur 6 à 12 km de large. Elle se trouve au sud-ouest d'Israël. Environ 2 millions de Palestiniens y vivent. Elle est aujourd'hui contrôlée par le Hamas.



QUESTION 17

**QU'EST-CE QUE LE
GOUSH KATIF ?**

C'était un bloc d'implantations juives dans la Bande de Gaza créé à la suite de la victoire israélienne pendant la Guerre des Six jours (1967).
En 2005, unilatéralement, le gouvernement israélien décide le retrait du Goush Katif.

QUESTION 18

**QUI EST
LE HAMAS?**

C'est une organisation terroriste islamiste palestinienne créée en 1987.

Elle contrôle la Bande de Gaza et a une forte influence sur les autres territoires palestiniens.

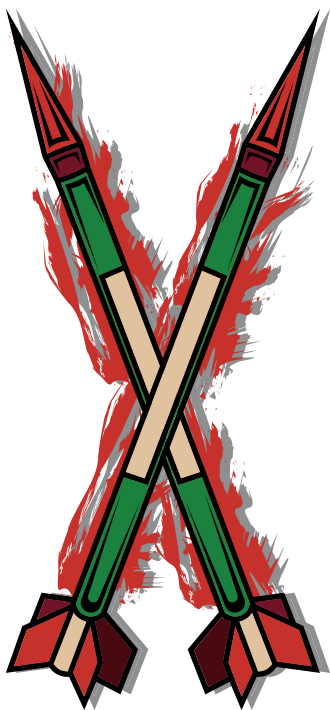
Elle est soutenue par l'Iran et ses alliés comme le Hezbollah libanais.



PEUT-ON FAIRE LA PAIX AVEC LE HAMAS ?

NON!

Officiellement le Hamas cherche la destruction de l'Etat d'Israël et la création d'un Etat palestinien sur tout le territoire, "depuis la mer Méditerranée jusqu'au Jourdain".



QU'EST-CE QUE LE HEZBOLLAH ?



C'est un parti politique et un groupe paramilitaire islamiste au Liban, qui vise également la destruction de l'Etat d'Israël.

Soutenu par l'Iran, il est un allié du Hamas.

HASSAN NASRALLAH
secrétaire général et guide religieux
du Hezbollah



QUEL EST LE LIEN DE L'IRAN AVEC LE CONFLIT ISRAËLO-PALESTINIEN ?



L'Iran actuel est un ennemi d'Israël dont il souhaite la destruction. Il soutient différents groupes terroristes dans la région proche-orientale qui cherchent également à éliminer l'Etat juif.



Y A T-IL DE L'APARTHEID EN ISRAËL ?



NON!

Les Arabes israéliens
et les Juifs israéliens
ont les mêmes droits.



QUE S'EST-IL PASSÉ LE JOUR DE SIM'HAT TORAH LE 7 OCTOBRE 2023 ?

7 OCTOBRE 2023

jour de fête (Sim'hat Torah) et Shabbat, le Hamas a attaqué Israël d'une manière inédite : envoi de milliers de roquettes sur tout Israël, massacres et violences inouïes contre 22 localités israéliennes frontalières de la Bande de Gaza par 3000 terroristes palestiniens, prise de plus de 240 otages.

Immédiatement, Israël a riposté en lançant la Guerre "Glaives de Fer".



QUI SONT LES RÉSERVISTES DE TSAHAL ?



Ce sont des citoyens israéliens, hommes ou femmes, qui, après leur service militaire, peuvent être rappelés par l'armée israélienne pour s'entraîner ou pour intervenir dans une opération militaire spécifique (comme les 300 000 réservistes mobilisés dans la guerre "Glaives de Fer").



QUESTION 25

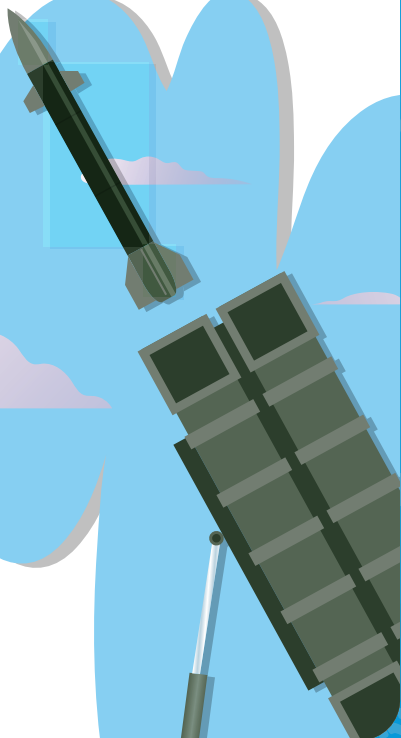
**QUI SONT
LES OTAGES ?**

Le 7 octobre 2023, le Hamas a pris en otages plus de 240 **HOMMES OU DES FEMMES** de tout âge, civils ou militaires, enfants israéliens, travailleurs agricoles ou étudiants étrangers, juifs ou non-juifs. Certains ont déjà été libérés, d'autres sont toujours enfermés à Gaza dans des conditions terribles.



QU'EST-CE QUE LE DÔME DE FER ?

Le **DÔME DE FER** est un système de défense aérienne mobile israélien conçu pour intercepter les roquettes et obus de courte portée lancés sur Israël depuis les territoires aux alentours (Gaza, Sud-Liban, Syrie...).



**AGES
8-15+**

**AGES
12-15**

**AGES
8-11**

PASSERËL
ד'תש"ל

**LAMORIM
UnitEd**

Lanor



Rédaction
Eliana Gurfinkiel

Graphisme
Bella Wdowinski

SCANNE MOI
pour me retrouver en ligne

